

Centrum výskumu živočíšnej výroby Nitra - Ústav výživy

Stredo európsky inštitút ekológie zveri Nitra, Wien, Brno

Ministerstvo pôdohospodárstva a rozvoja vidieka SR,  
Sekcia lesného hospodárstva a spracovania dreva

Štátna veterinárna a potravinová správa SR

Technická univerzita Zvolen – Lesnícka fakulta

Zvernica Baraní Dvor, Vrbové

Obvodná poľovnícka komora Nitra

Slovenský poľovnícky zväz – Oko Nitra



STREDOEURÓPSKY INŠTITÚT EKOLÓGIE ZVERI  
NITRA, WIEN, BRNO



MINISTERSTVO PÔDOHOSPODÁRSTVA

A ROZVOJA VIDIEKA SR

TECHNICKÁ UNIVERZITA ZVOLEN



#### MEDIÁLNI PARTNERI:

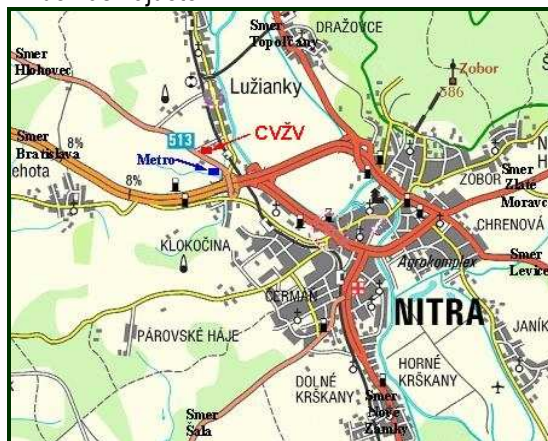
SLOVENSKÁ TELEVÍZIA A ROZHLAS  
SLOVENSKÝ VETERINÁRSKY ČASOPIS  
POĽOVNÍCTVO A RYBÁRSTVO  
LOVU ZDAR  
HUBERTLOV  
MYSLIVOST  
NAŠE POĽOVNÍCTVO  
POĽOVNÍCKA INFORMAČNÁ DATABÁZA  
SLOVENSKÝ CHOV  
TÝŽDENNÍK ROLNÍCKE NOVINY

## ORGANIZAČNÉ POKYNY:

**Termín konania:** 11.05.2012 (piatok)

**Miesto konania:** Centrum výskumu živočíšnej výroby Nitra, Hlohovecká 2, 951 41 Lužianky

Kde nás nájdete:



**Účastnícky poplatok na osobu: 35 eur**

**(pre osoby s referátom aj bez referátu)**

**Záujem o účasť na konferencii  
je potrebné potvrdiť na mailovej  
adrese: [rajsky@cvzv.sk](mailto:rajsky@cvzv.sk),  
alebo telefonicky:  
037 6546 157, 0903 887 503.**

**PO POTVRDENÍ ZÁUJMU VÁM BUDE  
ZASLANÁ PRIHLÁŠKA.**

Referáty do recenzovaného zborníka zasielajte na adresu: [rajsky@cvzv.sk](mailto:rajsky@cvzv.sk) do 30.04.2012  
Organizátori konferencie si vyhradujú právo výberu príspevkov, ktoré budú prednesené na konferencii, ostatné budú publikované v zborníku

CENTRUM VÝSKUMU ŽIVOČÍŠNEJ VÝROBY NITRA  
- ÚSTAV VÝŽIVY

STREDOEURÓPSKY INŠTITÚT EKOLÓGIE ZVERI  
NITRA, WIEN, BRNO

MINISTERSTVO PÔDOHOSPODÁRSTVA A ROZVOJA VIDIEKA  
SR – SEKCIA LESNÉHO HOSPODÁRSTVA A SPRACOVANIA DREVA

ŠTÁTNA VETERINÁRNA A POTRAVINOVÁ SPRÁVA SR  
TECHNICKÁ UNIVERZITA ZVOLEN – LESNÍCKA FAKULTA

ZVERNICA BARANÍ DVOR, VRBOVÉ

OBVODNÁ POĽOVNÍCKA KOMORA NITRA

SLOVENSKÝ POĽOVNÍCKY ZVÄZ – OKO NITRA

*Vás pozývajú na*

**4. ročník Medzinárodnej konferencie**

**„Významné aspekty v chove jeleňovitých 2012“**

## PAROŽIE JELEŇOVITÝCH



Centrum výskumu živočíšnej výroby Nitra  
11. máj 2012

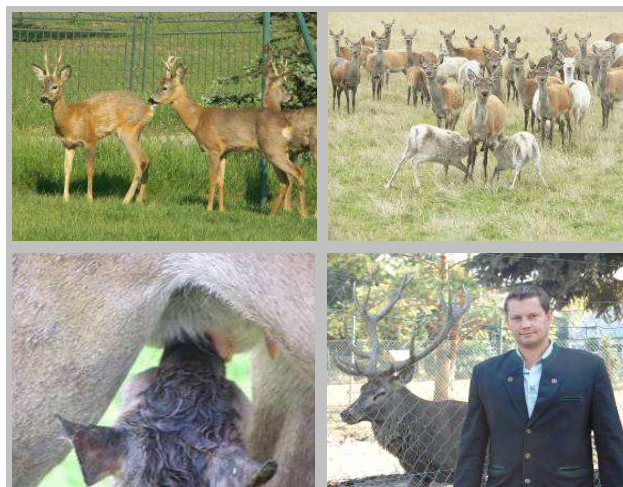
4. ročník Medzinárodnej konferencie  
„Významné aspekty v chove jeleňovitých 2012“

## PAROŽIE JELEŇOVITÝCH



### PROGRAM:

- 9,00 h. Registrácia účastníkov
- 9,45 h. Otvorenie a prednášky
- 12,30 h. Exkurzia do chovných a pokusných zariadení s jeleňou a srnčou zverou (výskumná báza Stredoeurópskeho inštitútu ekológie zveri Nitra, Wien, Brno a Ústavu výživy Centra výskumu živočíšnej výroby Nitra)
- 13,00 h. Spoločný obed a záver



### Tematické okruhy 4. ročníka konferencie:

- Význam parožia v biológii jeleňovitých
- Faktory vplývajúce na rast parožia
- Parožie - trofej
- Hodnotenie parametrov parožia v Európe a vo svete
- Legislatíva
- Výživa a zdravie jeleňovitých vo vzťahu k rastu parožia
- Abnormality parožia

### Odborní garanti:

Ing. Matúš Rajský, PhD.  
Centrum výskumu živočíšnej výroby Nitra  
– Ústav výživy

MVDr. Miroslav Vodňanský, PhD.  
Stredoeurópsky inštitút ekológie zveri  
Wien, Brno, Nitra

Doc. MVDr. Dušan Rajský, PhD.  
Regionálna veterinárna a potravinová správa  
Dunajská Streda

### Organizačný garant:

Ing. Vladimír Foltys, PhD.  
Centrum výskumu živočíšnej výroby Nitra  
– Ústav výživy



### Prípravný výbor konferencie:

Ing. Matúš Rajský, PhD., CVŽV Nitra  
Ing. Jozef Dóczy, MPRV SR  
MVDr. Pavel Forejtek, CSc., SIEZ Brno, Wien, Nitra  
prof. Ing. Peter Garaj, CSc., LF TU Zvolen  
Peter Tekula, Zvernica Baraní Dvor, Vrbové  
prof. Ing. Imrich Točka, CSc., OPK Nitra  
Ing. Pavel Mladý, SPZ-OkO Nitra  
Ing. Karl Maierhofer, SIEZ Wien  
doc. MVDr. Dušan Rajský, PhD., RVPS D. Streda