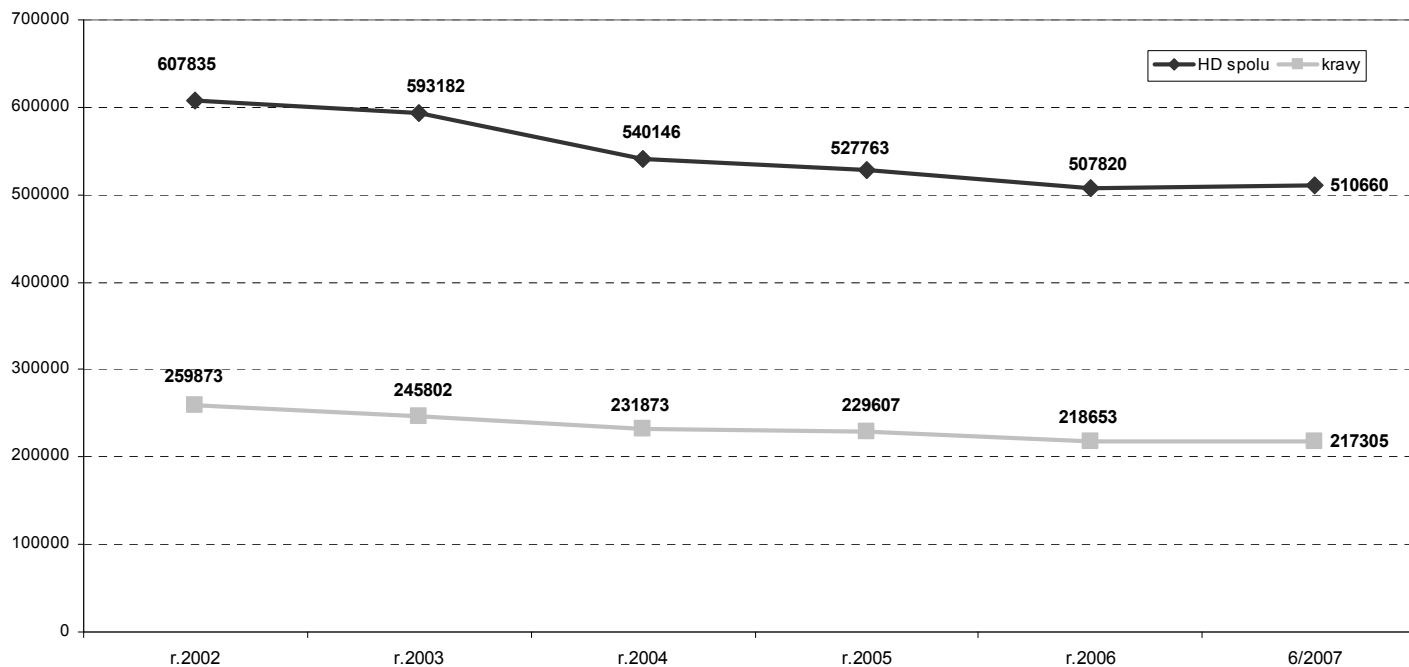


**Aktuálne výsledky kontroly
úžitkovosti mäsového dobytku
a dojčiacich kráv
z hľadiska reprodukčných
ukazovateľov**

Ing. Štefan RYBA – riaditeľ ŠPÚ SR

Základné štatistické informácie – stavy HD a stavy kráv v SR



Stavy kráv a počty narodených teliat v KÚ mäsových plemien v kontrolnom roku 2006/2007

Plemeno	Počet chovov	Počet kráv	Teliatá nar. celkom	Živo narodené			mŕtvo narod.	úhyn do 48 hod.	zmetanie	narod po ET	podiel dvojčiat %
				býci	jalovice	podiel %					
Limousin	3	123	108	55	46	93,5	5	1	1		
Aberdeen Angus	1	23	19	7	11	94,7		1			
Blonde d'Aquitaine	2	31	27	18	8	96,3	1				14,8
Charolaise	16	769	482	243	220	96,1	11	4		3	5,6
Simental bezrohý	2	66	62	25	34	95,2	2	1			3,2
S p o l u	24	1012	698	348	319	95,6	19	7	1	3	4,7

Vývoj stavov kráv v KÚMP podľa krajov SR

	r.2005	r.2006	r.2007
BA			
TT	169	207	301
TN	381	246	247
NR	72	31	28
ZA			
BB	434	207	145
PO	57	29	39
KE	226	245	252
	1339	965	1012

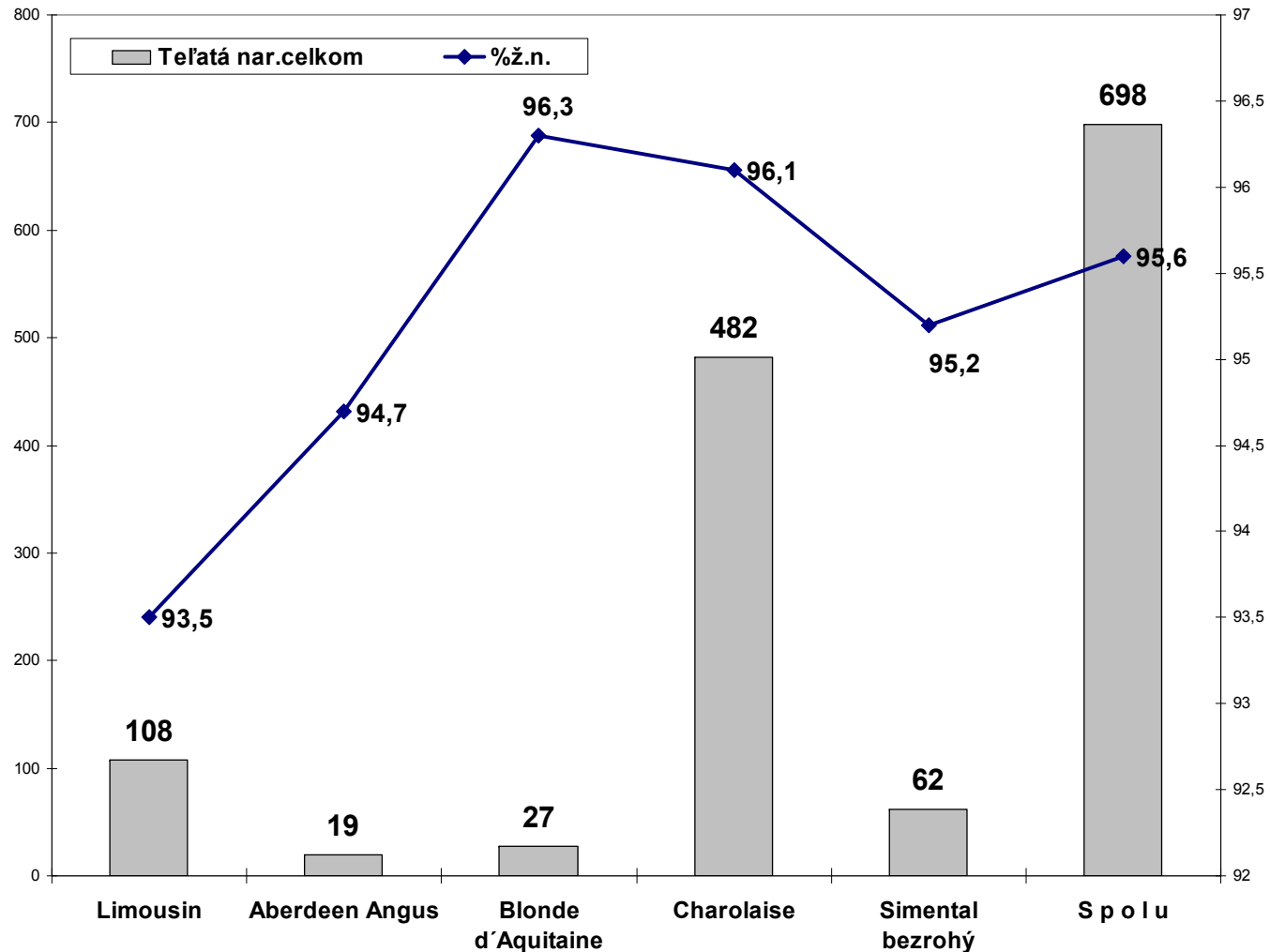
Vývoj stavov kráv čistokrvných mäsových plemien

Plemeno	r.2003	r.2004	r.2005	r.2006	r.2007	07/06
Limousin	332	173	324	117	123	105,13
Aberdeen Angus	48	29	55	27	23	85,19
Blonde d'Aquitaine	0	20	29	33	31	93,94
Charolaise	570	541	762	683	769	112,59
Hereford	90	114	157	58		0,00
Simmentál bezrohý	207	7	12	47	66	140,43
S p o l u	1254	884	1339	965	1012	104,87

Ekonomické aspekty chovu MP a DK

- Reprodukčné parametre:
- Počet narodených a odchovaných teliat za rok
- Vek pri I. otelení
- Medziobdobie
- Dlhovekosť kravy
- Vek pri vyradení

Počet narodených a % živonarodených teliat mäsových plemien v roku 2006/2007



Rozloženie telenia za rok 2006 / 2007

	október	november	december	január	február	marec
Limousin		1,8	3,5	2,7	10,6	33,6
Aberdeen Angus		21,4		35,7	21,4	14,3
Blonde ´Aquitaine	12,0	4,0			8,0	4,0
Charolaise	3,0	12,9	12,7	10,3	10,9	23,4
Simmentál bezrohý		4,2			39,6	27,1
S p o l u	2,5	10,1	9,4	8,5	13,0	24,3

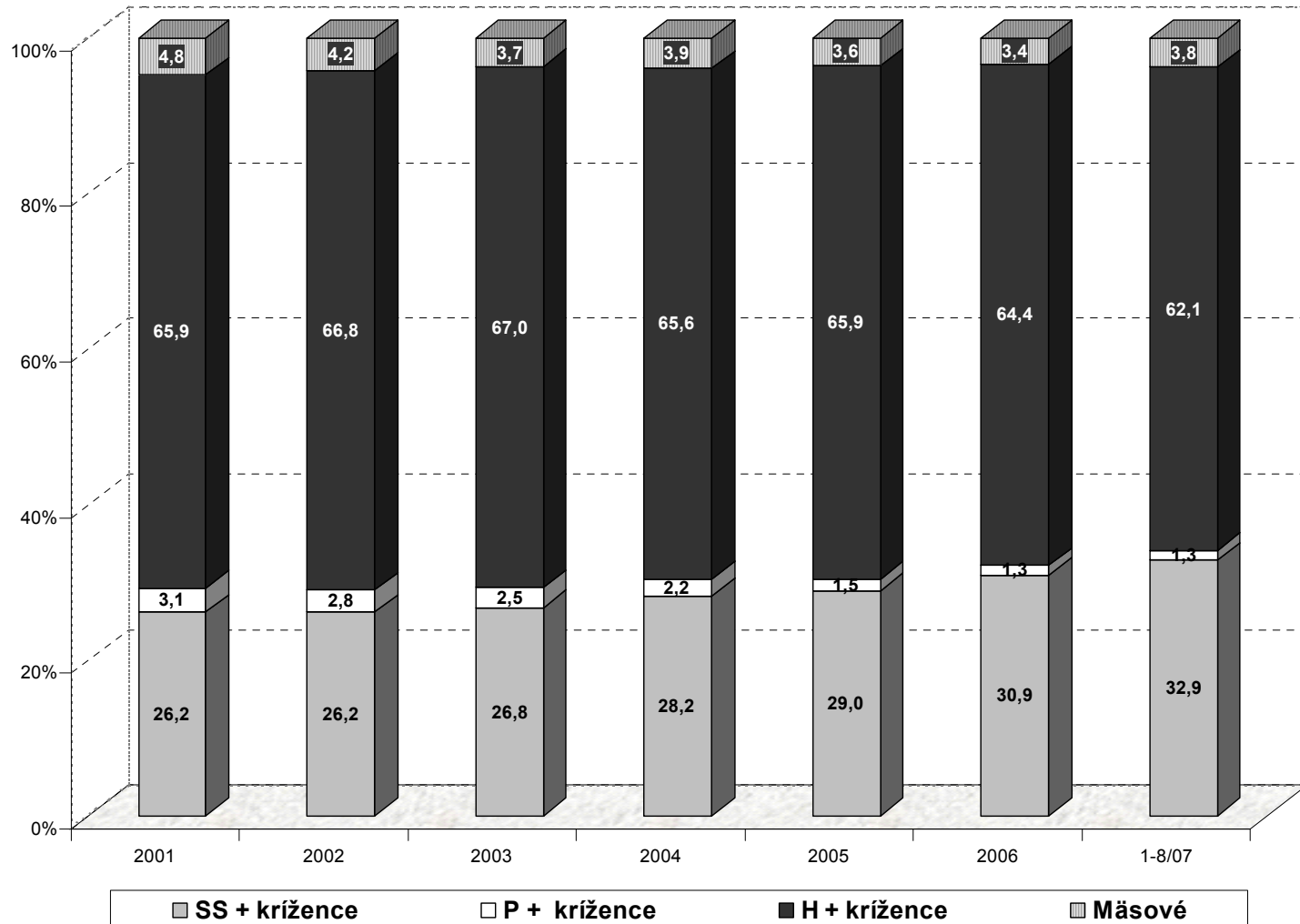
Rozloženie telenia za rok 2006 / 2007 podľa krajov SR

Kraj	október	november	december	január	február	marec
BA						
TT	0,90		0,90	3,00	17,49	32,74
TN	4,97	13,66	19,88	10,56	12,42	8,07
NR	6,67	13,33			6,67	26,67
ZA						
BB	4,62	10,77	4,62	6,15	15,38	24,62
PO		37,14	25,71	8,57		20,00
KE	1,80	14,37	10,18	15,57	10,18	29,94
SR	2,55	10,21	9,46	8,56	13,04	24,47

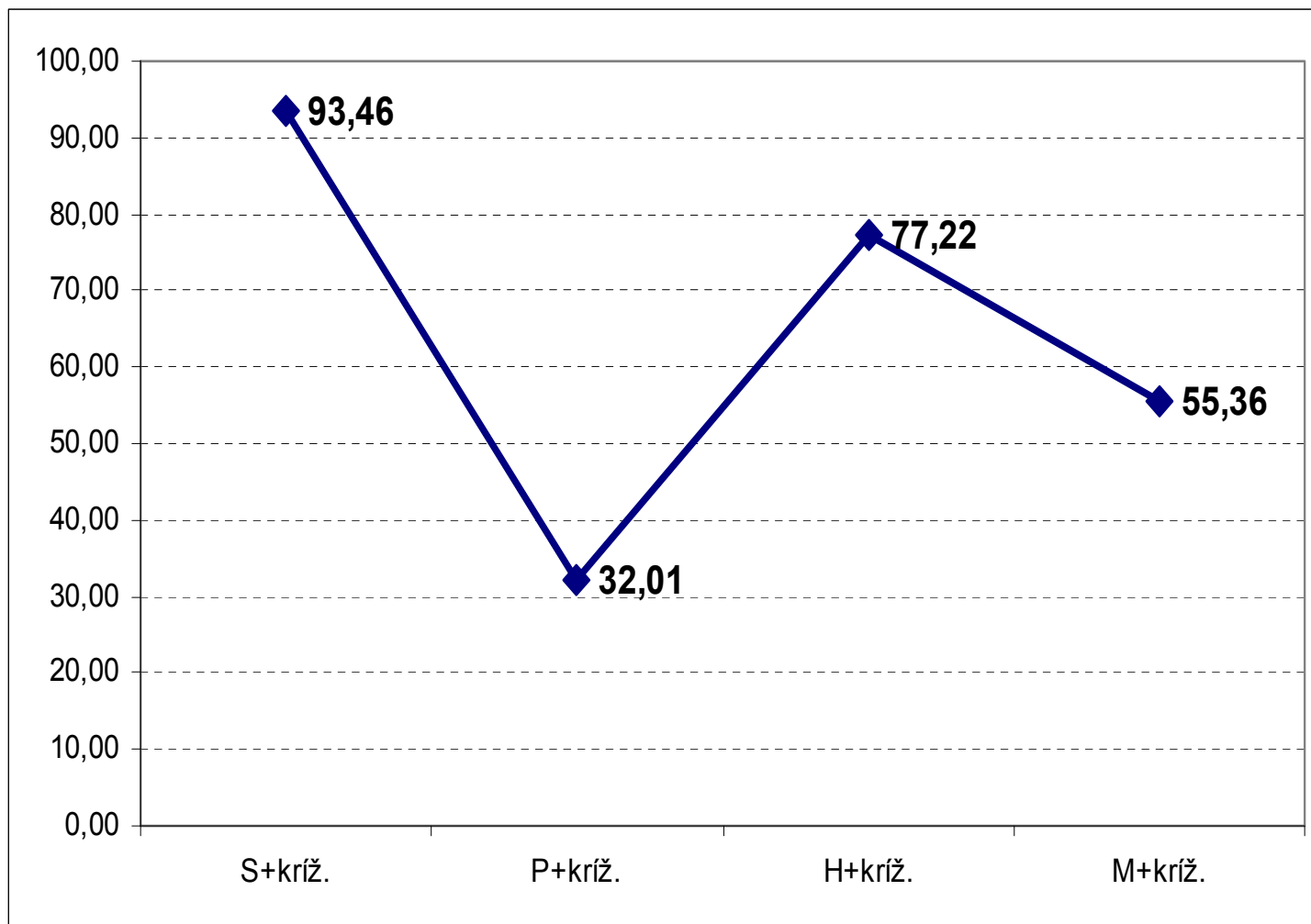
Najvyužívanéjší býci mäsových plemien v roku 2006

POR	BLIN	BREG	MENO	ROK NAR	PLEMENO	Počet prvých	Počet všetkých
01	LIV	191	ZIRCI ZAKO RIDGES	1999	L	1113	1807
02	CHV	461	SKIEUR	2002	CH	708	1309
03	CHV	543	CALMATO	1996	CH	667	1078
04	LIV	548	GREEP	2000	L	399	707
05	CHV	451	ROTARY	2000	CH	368	687
06	CHV	322	ENGE	1989	CH	218	438
07	CHV	183	JOLYMPE	1994	CH	214	385
08	CHV	381	AGSK MR SKALICA 285	1999	CH	192	316
09	VCH	003	MARTEL	1996	CH	158	278
10	CHV	152	AGSK MR SKALICA 55C	1993	CH	126	232

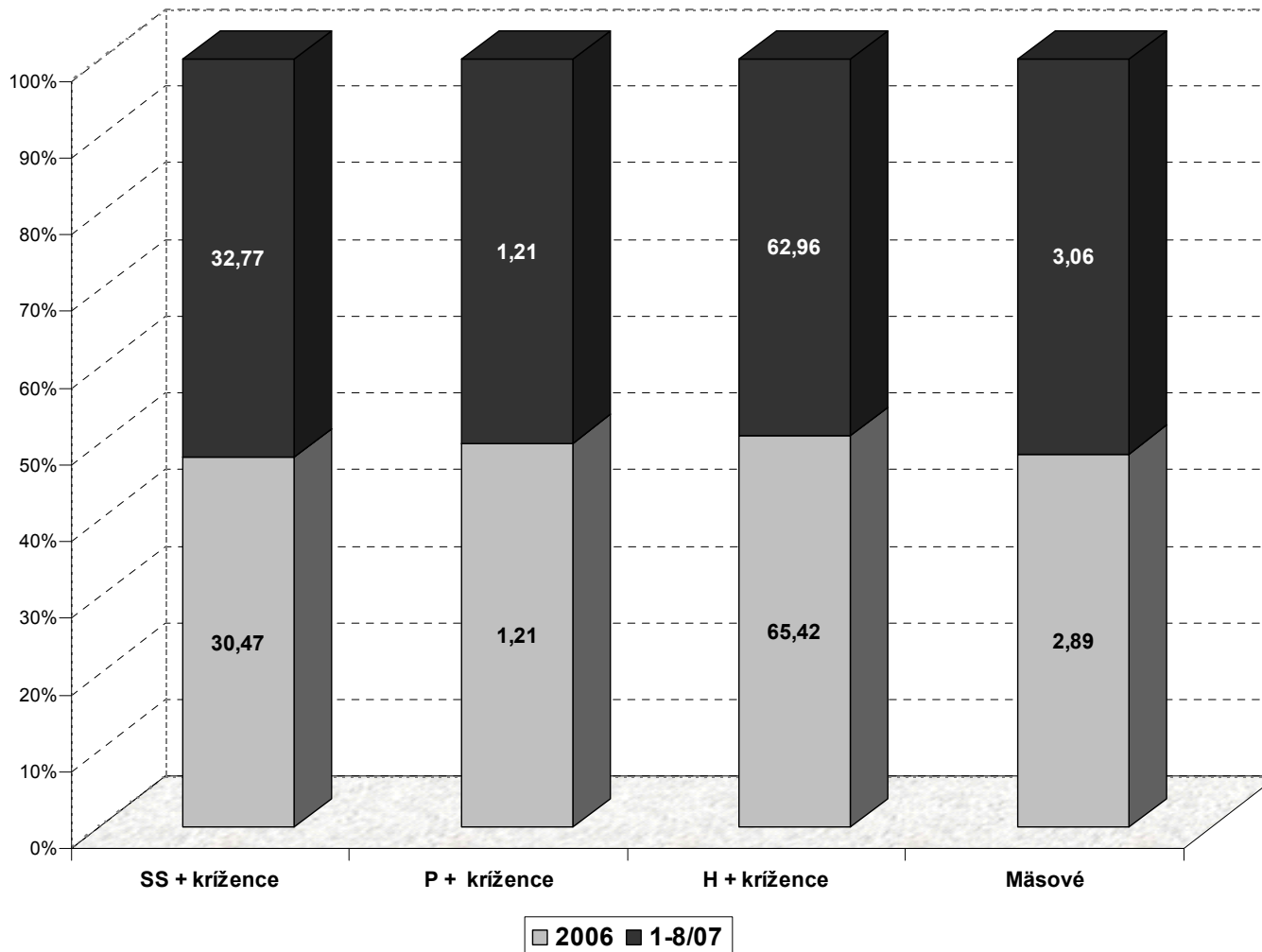
podiel prvých inseminácií



Index počtu vykonaných 1. inseminácií – rok 2006/2001



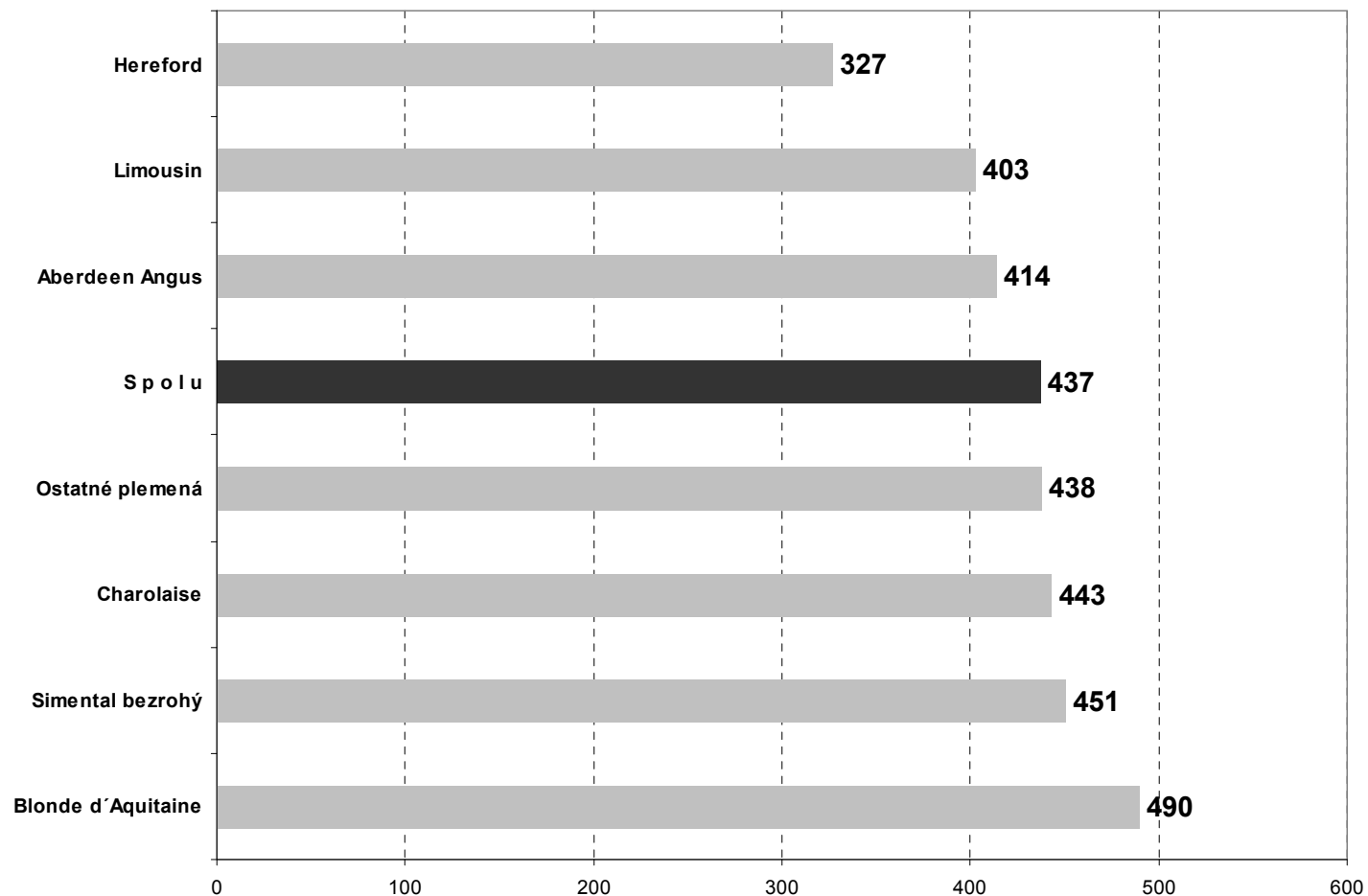
podiel všetkých inseminácií



Reprodukčné ukazovatele podľa plemien – čistokrvné MP rok 2006/2007

P l e m e n o	Vek pri I. otelení	Priemerné medziobdobie				
		2. otel.	3. otel.	4. otel.	5. otel.	celkom
Limousin	35 / 1	422	363	464	398	403
Aberdeen Angus	26 / 14	369	467	406	413	414
Blonde d'Aquitaine	33 / 3	444	617	413	494	490
Charolaise	34 / 10	483	429	432	425	443
Hereford	32 / 9		259	395		327
Simmentál bezrohý	32 / 16	367	417	543	479	451
Ostatné plemená	37 / 8	485	423	462	412	438
S p o l u	34 / 5	459	426	441	427	437

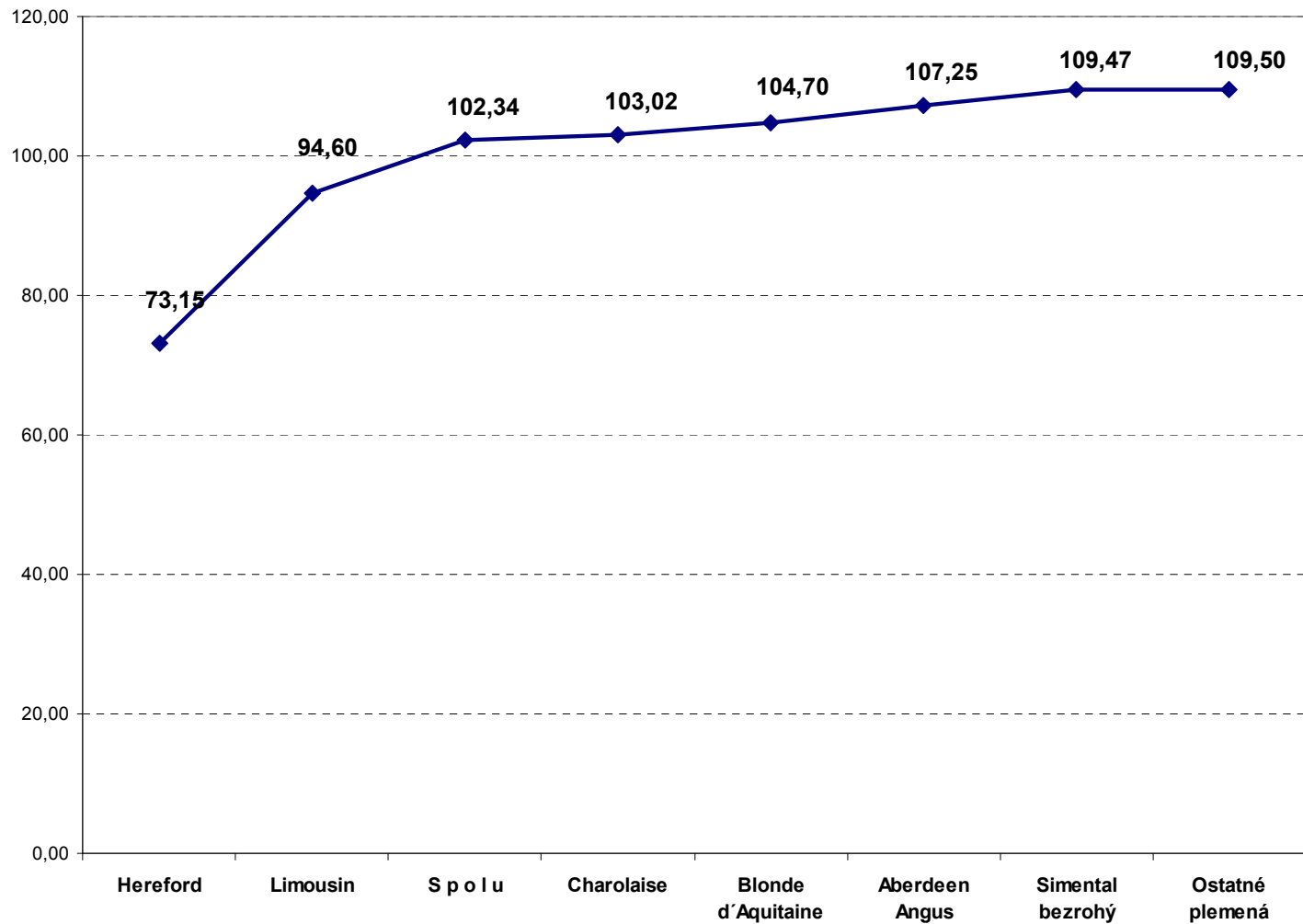
Priemerné medziobdobie KÚMP za rok 2006/2007



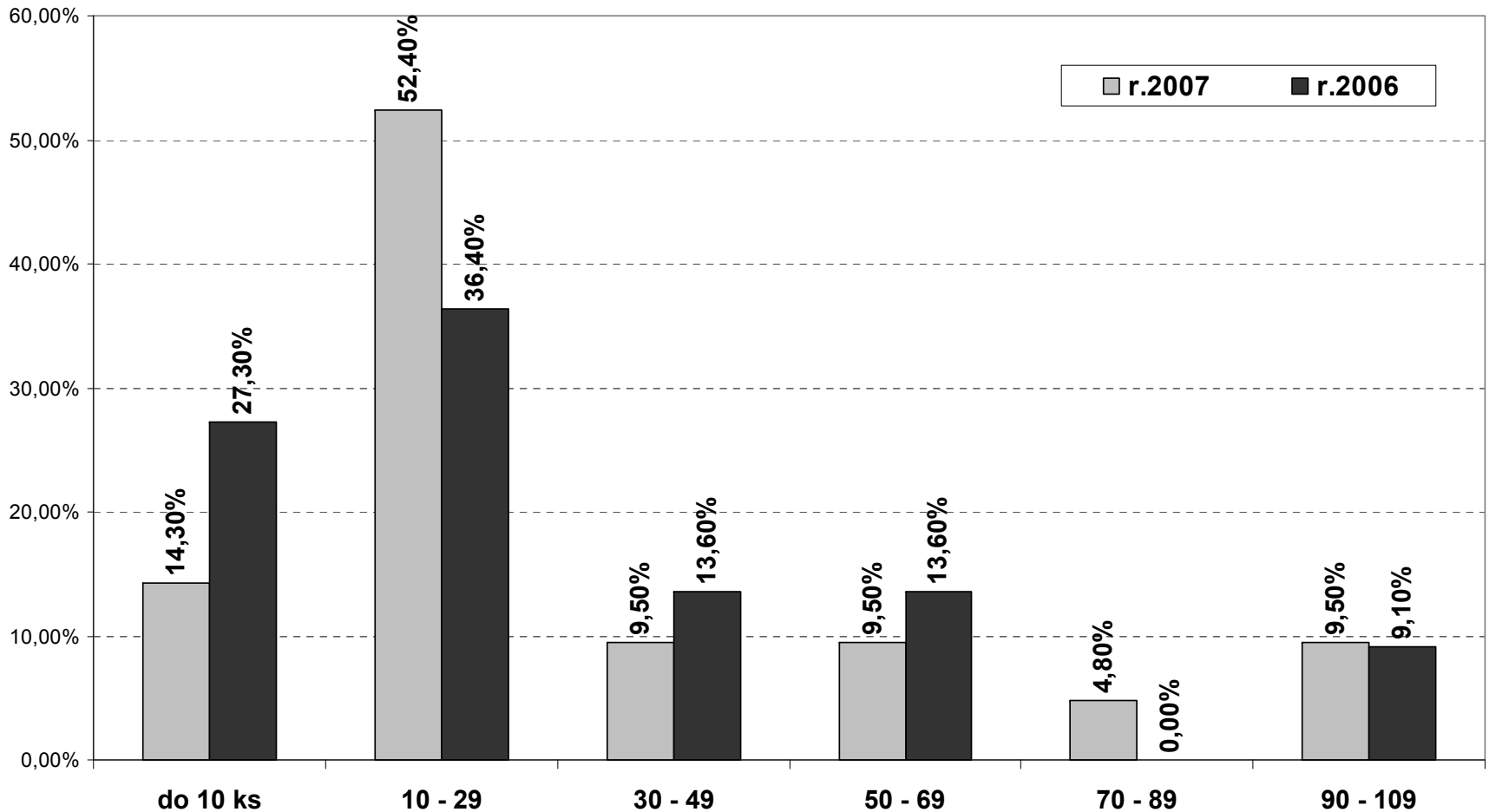
Vývoj medziobdobia u čistokrvných MP

Plemeno	r.2003	r.2004	r.2005	r.2006	r.2007
Limousin	459	426	468	424	403
Aberdeen Angus	459	386	394	388	414
Blonde d'Aquitaine		468	497	479	490
Charolaise	418	430	436	474	443
Hereford	425	447	458	474	327
Simmentál bezrohý	436	412	460	456	451
Ostatné plemená		400	431	467	438
S p o l u	441	427	447	461	437

Index vývoja MO rok 2007/2004



Členenie veľkosti chovov podľa počtu narodených teliat v KÚ MP



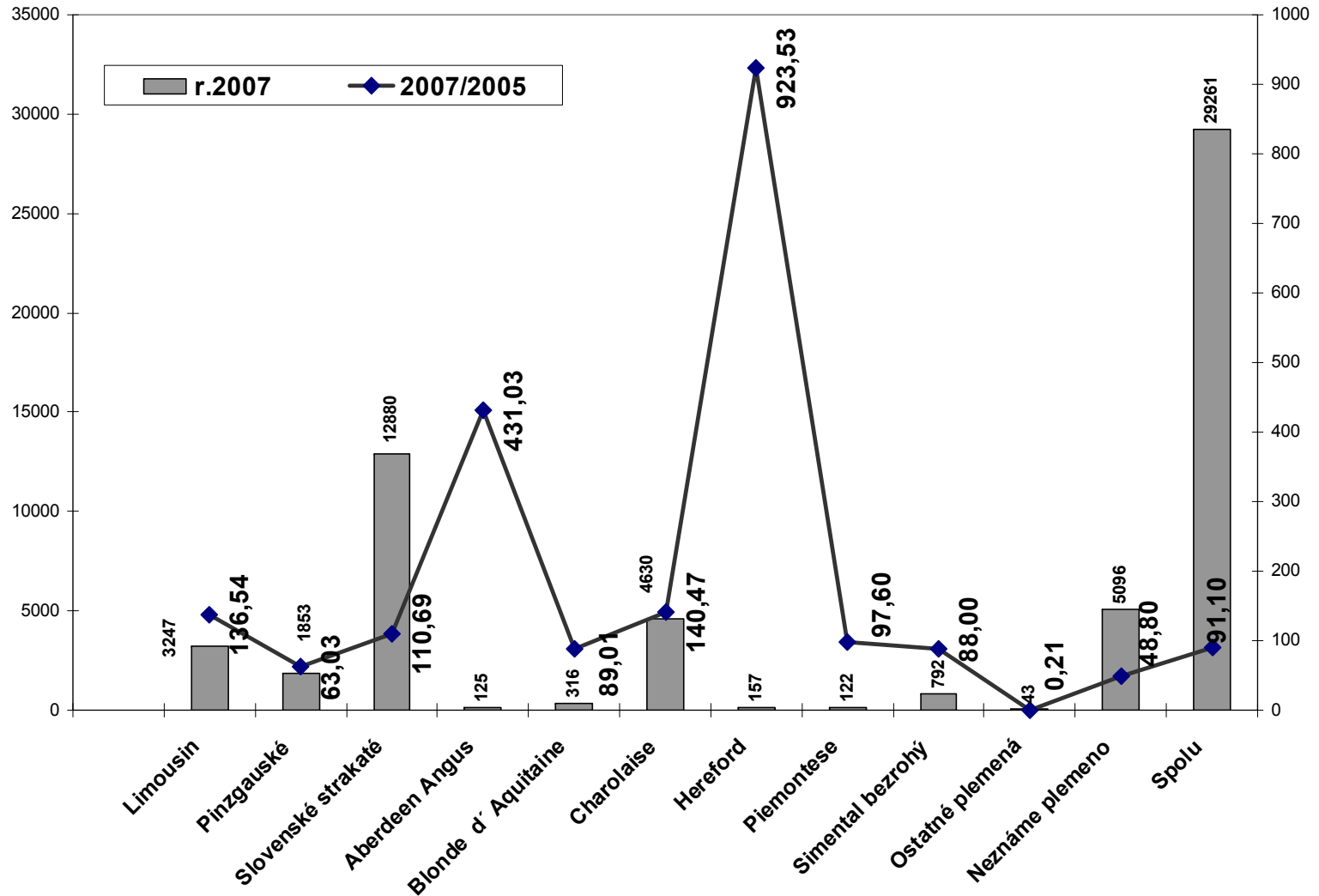
Stavy kráv a počty narodených teliat v KÚ dojčiacich kráv v kontrolnom roku 2006/2007

P l e m e n o	Počet chovov	Počet kráv	Teľatá nar.celkom	Živo narodené			mŕtvo narod.	úhyn do 48 hod.	zmetanie	narod po ET	podiel dvojčiat %
				býci	jalovice	podiel %					
Limousin	36	3247	2260	1101	1090	96,9	53	12	4		1,9
Pinzgauské	30	1853	883	411	431	95,4	35	5	1		1,1
Slovenské strakaté	163	12880	7413	3508	3612	96	158	118	16		3
Aberdeen Angus	1	125	63	28	29	90,5	5	1			3,2
Blonde d' Aquitaine	3	316	158	69	86	98,1	2	1			
Charolaise	54	4630	3282	1585	1540	95,2	113	27	13		4,7
Hereford	1	157	85	32	44	89,4		9			
Piemontese	1	122	110	47	49	87,3	12		2		1,8
Simental bezrohý	7	792	489	232	253	99,2	4				1,2
Ostatné plemená	3	43	9	4	5	100					
Neznáme plemeno	64	5096	2640	1242	1322	97,1	34	36	4		2,7
Spolu	363	29261	17392	8259	8461	96,1	416	209	40	0	2,9

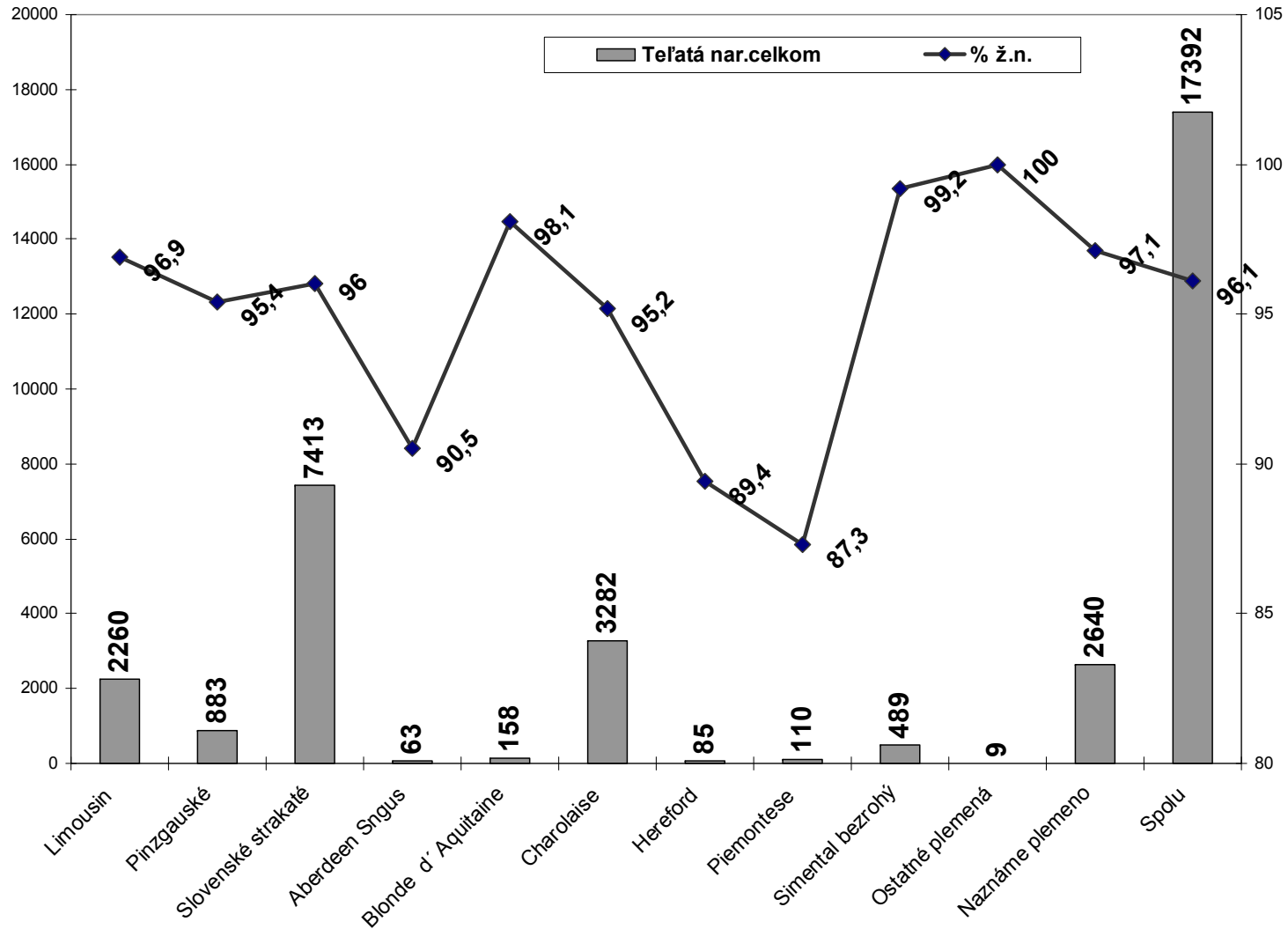
Vývoj stavov kráv v KÚ DK

Plemeno	r.2005	r.2006	r.2007	2007/2005
Limousin	2378	2529	3247	136,54
Pinzgauské	2940	2186	1853	63,03
Slovenské strakaté	11636	11884	12880	110,69
Aberdeen Angus	29	204	125	431,03
Blonde d' Aquitaine	355	298	316	89,01
Charolaise	3296	4283	4630	140,47
Hereford	17	186	157	923,53
Piemontese	125	152	122	97,60
Simmentál bezrohý	900	804	792	88,00
Ostatné plemená		209	43	0,21
Spolu	32119	29463	29261	91,10

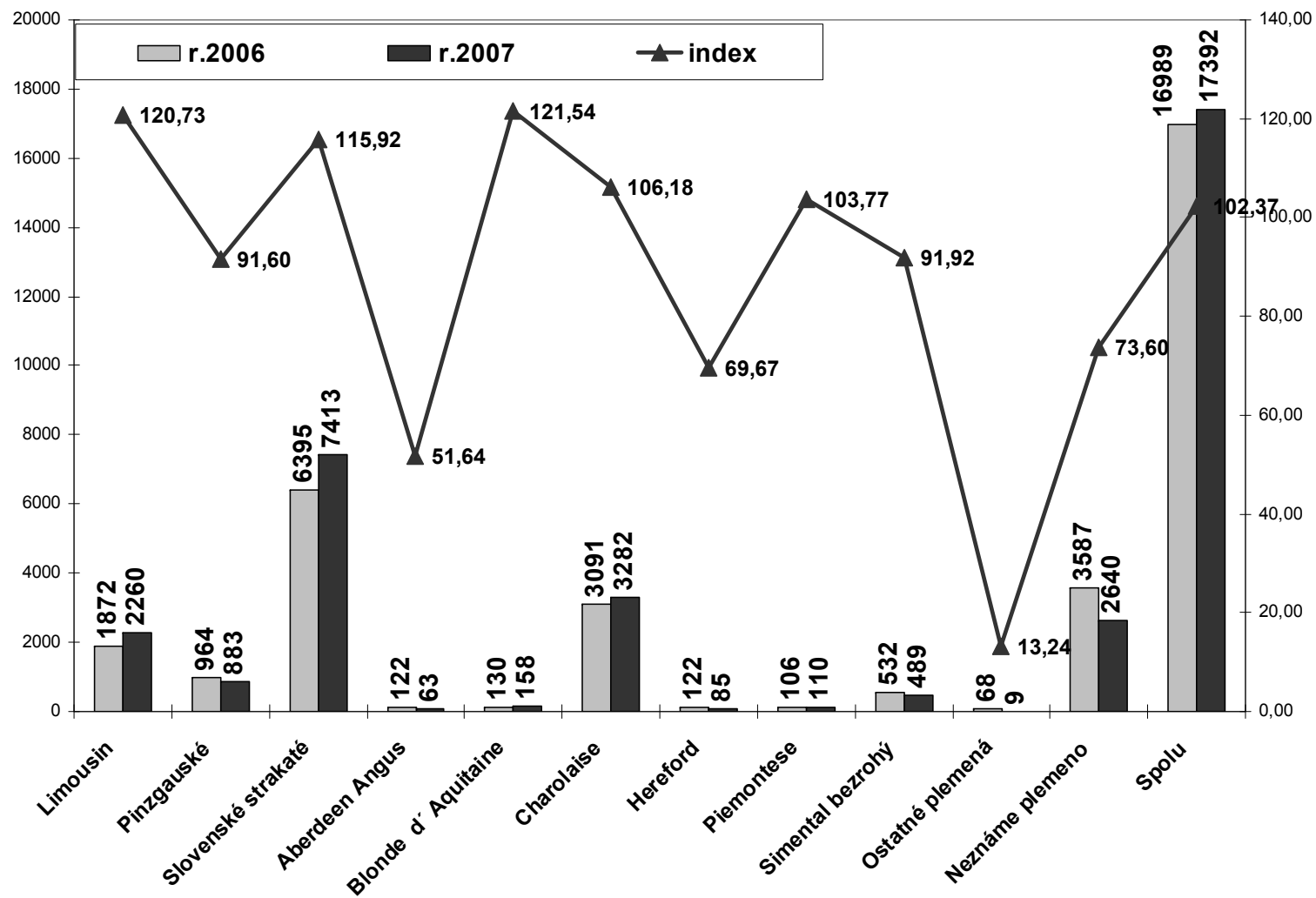
Vývoj stavov kráv v KÚ DK



Počet narodených a živonarodených teliat v KÚDK v kontrolnom roku 2006/2007



Porovnanie počtu narodených teliat v KÚDK 2006 / 2007



Rozloženie telenia za rok 2006 / 2007

Plemeno	október	november	december	január	február	marec
Limousin	0,6	6	9,8	9,9	9,7	20,1
Pinzgauské	7,1	4,9	4	8,9	7,1	25
Slovenské strakaté	4,7	6,5	8,1	7,9	9,6	19,6
Aberdeen Angus	1	7	6	8	10	31
Blonde d' Aquitaine	11	6,1	7,6	10,3	6,1	9,1
Belgické modré	4,3	10	25,7	5,7	4,3	12,9
Charolaise	4,3	7,5	12	10,6	10,9	16,4
Hereford			37,7	19,5	15,6	11,7
Piemontese	0,7	3,1	3,6	8,9	12,5	27,3
Simmentál bezrohý	1,6	13,3	12,3	13,3	15,4	15,8
Slovensko	4,2	6,8	9,9	9,6	10,2	18,6

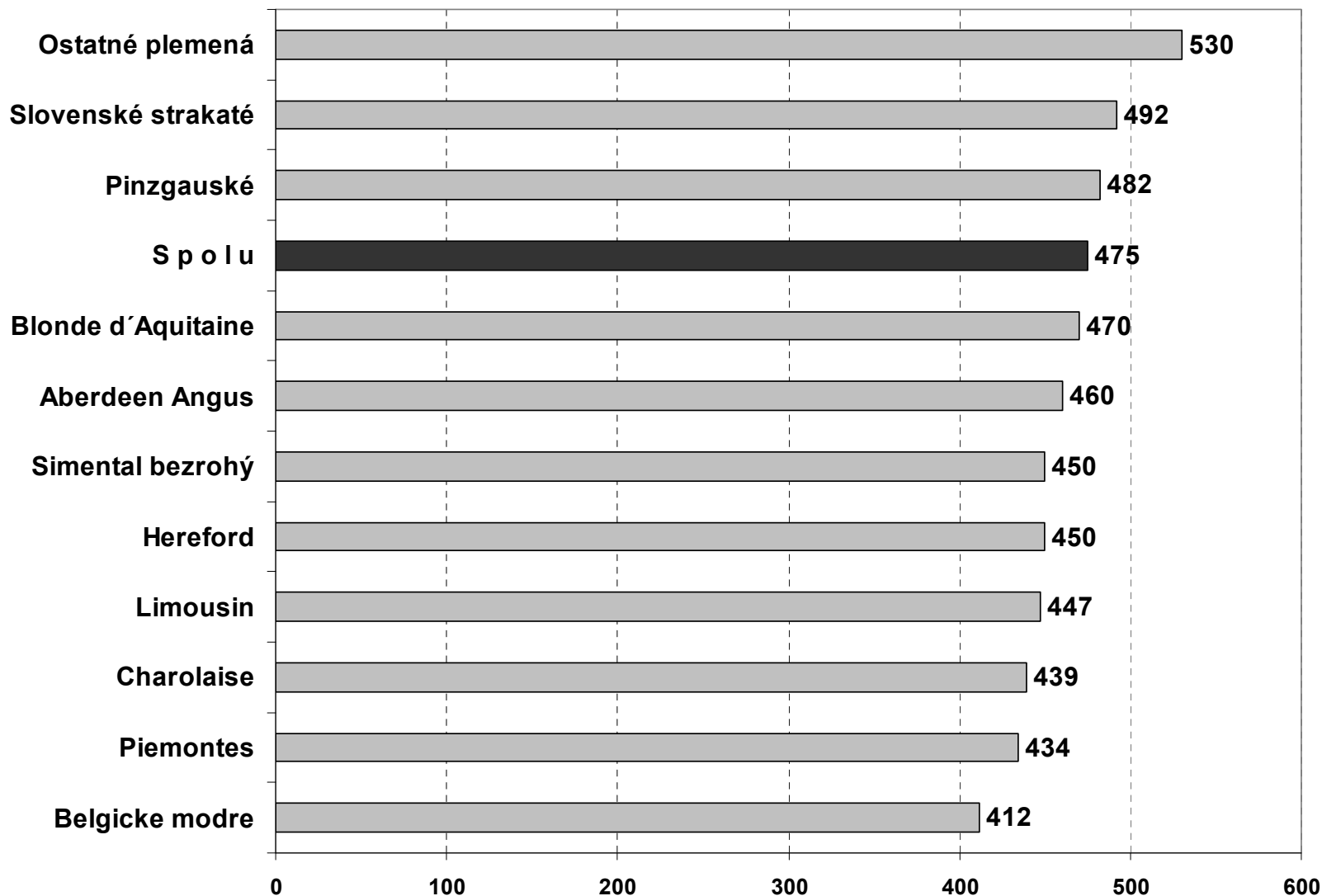
Rozloženie telenia za rok 2006 / 2007 kraje SR

	október	november	december	január	február	marec
BA						45,45
TT	4,09	9,14	9,34	17,51	10,31	8,17
TN	5,79	5,38	10,50	9,43	10,01	18,61
NR	5,79	3,68	1,58	1,58	6,84	20,53
ZA	2,51	5,85	10,98	7,74	8,26	20,28
BB	5,65	5,70	7,14	9,97	10,54	17,25
PO	3,59	6,16	9,18	9,58	10,24	20,12
KE	3,73	7,68	9,71	7,33	9,64	18,06
SR	3,95	6,35	9,24	9,13	9,88	18,94

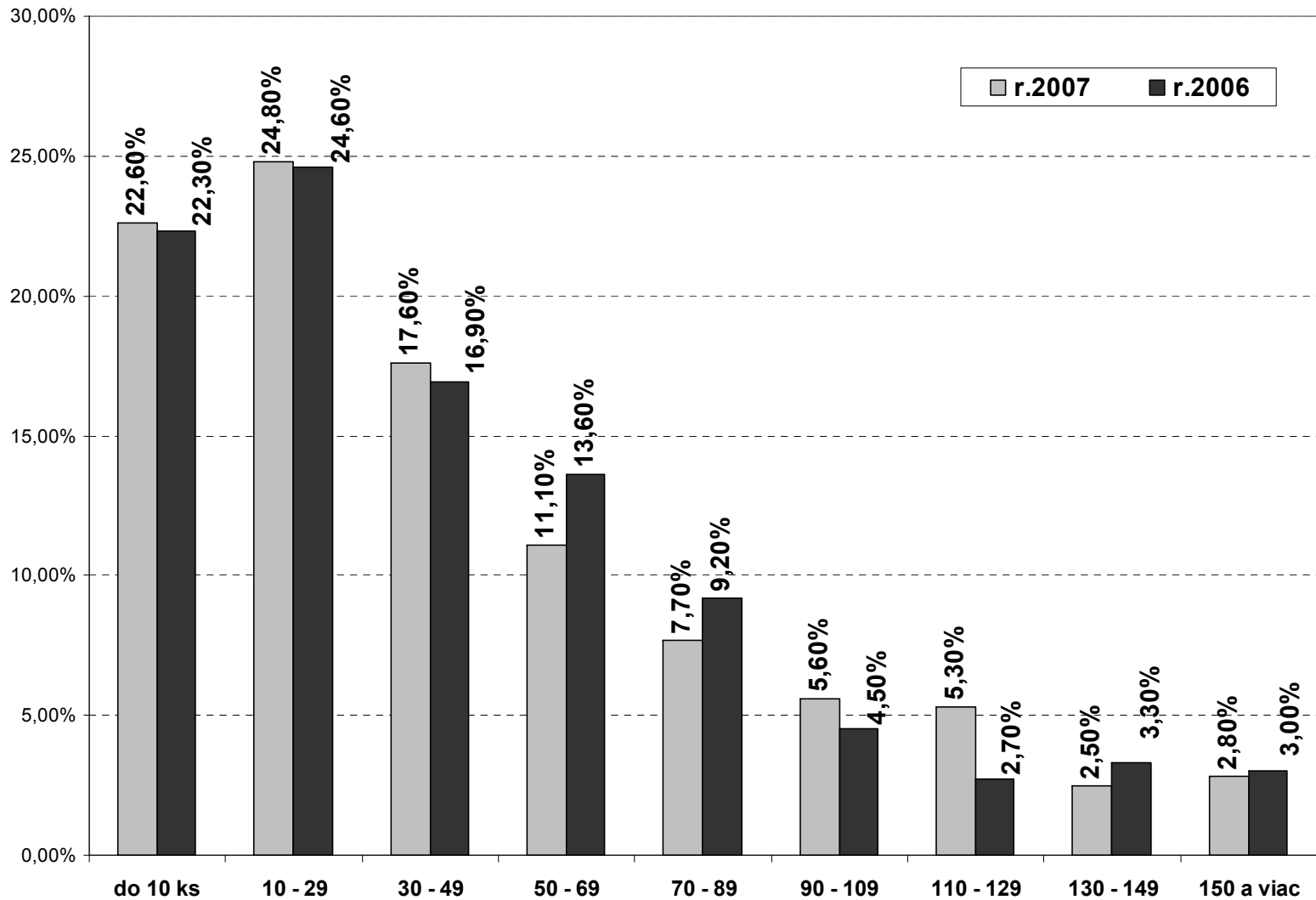
Reprodukčné ukazovatele kráv v KÚDK podľa jednotlivých plemien

P l e m e n o	Vek pri 1. otelení	Priemerné medziobdobie				
		2. otel.	3. otel.	4. otel.	5. otel.	celkom
Limousin	34 / 10	507	452	427	408	447
Aberdeen Angus	31 / 7	539	443	431	444	460
Blonde d'Aquitaine	33 / 11	535	436	468	413	470
Belgické modré	23 / 29	558	364	386	327	412
Charolaise	32 / 12	471	443	402	395	439
Hereford	33 / 16	502	450	422	425	450
Piemontese	34 / 22	515	445	412	391	434
Simmentál bezrohý	33 / 1	486	438	422	409	450
Ostatné plemená	35 / 10	529	512	486	471	495
S p o l u	34 / 11	512	482	459	453	475

Medziobdobie celkom



Členenie veľkosti chovov podľa počtu narodených teliat v kontrolnom roku v KU dojčiacich kráv



Ďakujem za pozornosť



ŠPÚ SR Bratislava
Starohájska 29, 852 27 Bratislava



02 622 49 887

www.spusr.sk

stefanryba @ spusr.sk
E-MAIL